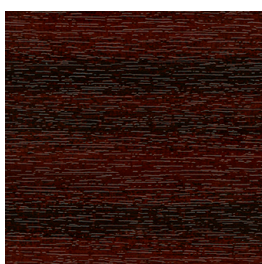


TECHNISCHE DATEN	
Werkstoff	RAU-FIPRO (PVC-Faserverstärkt)
Dichtungssystem	Mitteldichtung
Beschlagsystem	Dreh-Kipp, aufliegende Bandseite
Bautiefe	86 mm
Max. Scheibenstärke	<b>BASIS</b> 24 mm <b>OPTIONAL</b> bis 52 mm
Ansichtsbreite	115 mm
Wärmedämmung $U_w$	<b>BASIS</b> KF 714 S 1,2 W/m <sup>2</sup> K <b>OPTIONAL</b> KF 714 S bis 0,75 W/m <sup>2</sup> K <b>OPTIONAL</b> KF 714 S-WD bis 0,72 W/m <sup>2</sup> K <b>OPTIONAL</b> KF 714 S-WDP bis 0,69 W/m <sup>2</sup> K
Schalldämmung	Schallschutzklasse 2 bis 5
Einbruchschutz	<b>BASIS</b> mit 2 Pilzzapfen & Sicherheitsschließstücken <b>OPTIONAL</b> KF 714 S bis Widerstandsklasse RC 3 <b>OPTIONAL</b> KF 714 S-WD bis Widerstandsklasse RC 2 <b>OPTIONAL</b> KF 714 S-WDP bis Widerstandsklasse RC 2
Luftdurchlässigkeit	bis Klasse 4
Schlagregendichtigkeit	bis Klasse 9A
Farbauswahl	Weiß oder foliert nach KNEER-SÜDFENSTER-Farbkarte
Formen	Fenster mit Bögen und Abschrägungen möglich
Herstellung	Nach den Richtlinien der RAL-Gütegemeinschaft Fenster, Fassaden und Haustüren e. V. RAL-GZ 695 Produktnorm DIN-EN 14351-1



### Farbprogramm-Auszug mit folierten Oberflächen

Durch die strukturierte Oberfläche verleihen die Folien den Kunststoff-Fenstern einen echten Holzlook. Sie haben die Möglichkeit den Fenstern außen Farbe zu geben und innen eine makellose weiße oder folierte Oberfläche zu wählen. Wer es gerne farbig hat, kann innen und außen eine einheitliche Folie wählen. Der innere Falz ist entweder weiß, braun oder anthrazitgrau.



MAHAGONI  
genarbt



GOLDEN OAK  
genarbt



NUSSBAUM  
genarbt



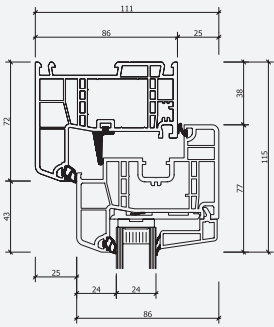
EICHE RUSTIKAL  
genarbt



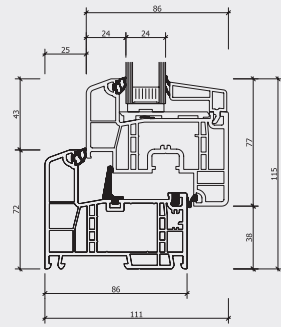
ANTHRAZITGRAU  
genarbt



KF 714 S

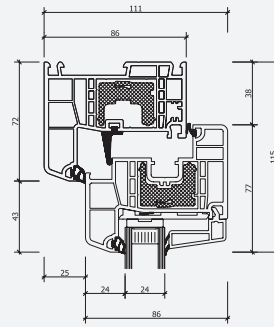


oben und seitlich

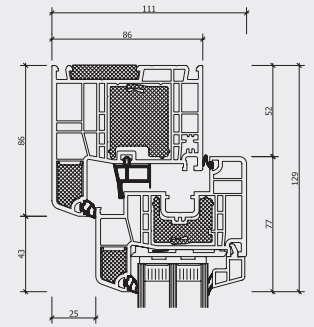


unten

KF 714 S Varianten



KF 714 S-WD oben & seitlich



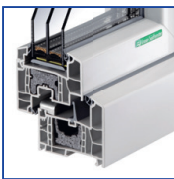
KF 714 S-WDP oben & seitlich

Wissenswerte Fakten über das KF 714 S



Schlankes Design

Die Profilkonstruktion sorgt für elegante, schlanke Ansichten (115 mm) auch bei großen Elementen. In Verbindung mit einer Stahlarmierung lassen sich selbst Fenster in Geschosshöhe mit der erforderlichen Stabilität realisieren.



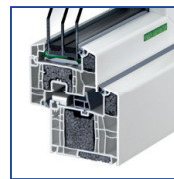
Variante KF 714 S-WD

Das KF 714 S verfügt über Funktionskammern, die für verschiedene Einsatzzwecke genutzt werden können. Z. B. beim KF 714 S-WD zur Optimierung der Dämmeigenschaften mit Thermomodulen, für das Plus an Wärmedämmung.



Lüftungsfenster

Auch als Variante KF 714 S Geneo Inovent erhältlich. Das automatische Lüftungsfenster mit Wärmerückgewinnung.

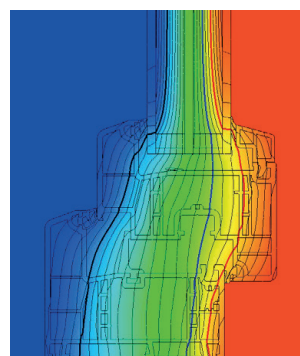


Variante KF 714 S-WDP

Der breitere Rahmen der Variante KF 714 S-WDP kann noch besser gedämmt werden und sorgt somit für die besten Wärmedämmwerte. Diese Variante ist für Passivhausstandards geeignet.

U<sub>w</sub>-Werte

	KF 714 S	KF 714 S-WD	KF 714 S-WDP
U <sub>g</sub> Verglasung	U <sub>f</sub> 0,99	U <sub>f</sub> 0,89	U <sub>f</sub> 0,79
Glasrandverbund KU			
U <sub>g</sub> 0,5	0,75	0,72	0,69
U <sub>g</sub> 0,6	0,82	0,78	0,76
U <sub>g</sub> 0,7	0,88	0,85	0,82
U <sub>g</sub> 0,8	0,95	0,92	0,89
U <sub>g</sub> 1,0	1,1	1,1	1,0
U <sub>g</sub> 1,1	1,2	1,1	1,1



Isothermenverlauf  
KF 714 S

Wärmedurchgangskoeffizient U<sub>w</sub> gem. DIN EN ISO 1007-2:2017

Glasrandverbund KU Kunststoff = 0,038 & 0,040 W/m<sup>2</sup>K

U<sub>f</sub>-Wert Wärmedurchgangskoeffizient für Rahmenteile in W/m<sup>2</sup>K

U<sub>g</sub>-Wert Wärmedurchgangskoeffizient für Verglasung nach DIN EN 673 in W/m<sup>2</sup>K

U<sub>w</sub>-Wert Rechnerische Ermittlung des Wärmedurchgangskoeffizienten von Fenster nach DIN ISO 10077-1:2017 Referenzgröße 1230 x 1480 mm in W/m<sup>2</sup>K